

EUROVAC

TABLES D'ASPIRATION AVEC FILTRES

IDÉAL POUR LES
APPLICATIONS
TELLES QUE:

- Procédés de soudage
- Sablage ou meulage
- Ensachage
- Poudres et poussières légères
- Fumée nocive



La gamme complète des tables d'aspiration Eurovac offre une méthode "mains libres" pour la capture à la source des polluants nocifs pouvant habituellement être respirés par les employés.

Cette méthode éprouvée libre d'entraves au travail et au maniement des outils permet une production accrue et un air intérieur sain et sécuritaire.

Fabricant de dépoussiéreurs et
d'équipement de capture à la source

Description du produit

Toutes les usines de transformation des métaux incluent des procédés de soudage, coupage ou meulage qui entraînent l'émanation de fumées et poussières nocives dans l'air ambiant. Ces dangereux polluants peuvent être respirés par les employés et causer des dommages permanents aux voies respiratoires. Les bras articulés ne sont pas toujours la solution idéale car il est nécessaire de les positionner pour être près de la source des polluants.

La méthode "mains libres" de Eurovac améliore grandement la productivité puisque l'employé peut se concentrer sur la tâche à accomplir sans avoir à se soucier de polluer l'air ambiant lors de son procédé. Les autres utilisations des tables aspirantes sont également idéales pour les opérations de maniement des poudres ou poussières volatiles. Notre département d'ingénierie peut vous assister si vous avez une application spéciale et s'assurer que votre unité rencontre les règles strictes de la CSST ou OSHA.

Caractéristiques incluses:

- Cabinet en acier peint de calibre 12 et 14
- Surface de travail perforé
- Ventilateur à entraînement direct très silencieux
- Porte d'accès scellée au ventilateur et aux cartouches
- Cartouches filtrantes à haute efficacité
- Nettoyage des cartouches par jet d'air comprimé
- Tiroir des poussières amovible pour vidage
- Filtres anti-étincelles amovibles dans les opérations de soudage ou meulage

Applications typiques:

- Tous les procédés de soudage
- Poussières de meulage et poussières volatiles
- Polissage, procédés d'imprimerie
- Mélange de poudres et ensachage

Accessoires optionnels pour un meilleur rendement:

- Panneau arrière fixe et panneaux latéraux sur pentures pour une aspiration améliorée vers le bas de la table
- Lumières DEL (à l'épreuve des explosions disponible)
- Lecteurs de pression de type Magnahelic
- Rallonge de la surface de travail de type "soffite" pour les travaux assis avec espace pour les genoux
- Surfaces de travail coussinées pour métaux précieux ou fragiles
- Roulettes surdimensionnées avec freins pour un déplacement facile de l'unité
- Perforation spéciales de la table pour applications particulières
- Structure renforcie pour objets lourds
- Couleurs au choix
- Silencieux à la sortie de l'unité
- Filtre final au charbon pour odeurs ou gazes.

Conceptions et usages typiques pour les tables d'aspiration Eurovac



Table haute performance de 32" x 78" avec ventilateur 7.5 HP externe et silencieux haute efficacité



Table de 36" x 96" avec périmètre dégagé pour accès complet autour de la table



Table de 36" x 72" avec rallonge pour travail assis et clairance pour les genoux



Table de 36" x 72" avec panneau arrière troué et ventilé pour une meilleure aspiration



Table de 30" X 36" avec tapis de protection sur la surface de travail



Table de 24" x 48" sans ventilateur ni filtre. Conçu pour connexion sur un dépoussiéreur central

Modèles standards des tables d'aspiration Eurovac

| Modèle | Surface de travail | Débit d'air | Moteur | Vélocité desc. (moy) | Poids |
|------------------|---------------------------|------------------|---------------|----------------------|----------------|
| DDT-2X3-D1201000 | 7.50 pi. ca./70 me. ca | 1250 PCM/590L/S | 2 HP/1.5 Kw | 300 PPM/1.5 MPS | 280 Lb/130 Kg |
| DDT-3X4-D4603000 | 10.67 pi. ca./99 me. ca | 2000 PCM/945L/S | 3 HP/2.2 Kw | 330 PPM/1.7 MPS | 450 Lb/205 Kg |
| DDT-3X6-D5753000 | 16 pi. ca./1.48 me. ca | 2750 PCM/1300L/S | 5 HP/3.7 Kw | 300 PPM/1.5 MPS | 550 Lb/250 Kg |
| DDT-4X6-D4603000 | 22 pi. ca./2.04 me. ca | 3500 PCM/1650L/S | 7.5 HP/5.5 Kw | 290 PPM/1.4 MPS | 750 Lb/340 Kg |
| DDT-4X8-D4603000 | 29.33 pi. ca./2.72 me. ca | 5000 PCM/2360L/S | 10 HP/7.5 Kw | 290 PPM/1.4 MPS | 1100 Lb/500 Kg |

Note: les modèles décrits ci-haut ne sont que pour références. Eurovac offre également des unités spécialement conçues avec grandeurs variées et moteurs adaptés.

Configuration des cartouches

| Modèle | Qté |
|-------------------------------------|-----|
| DDT-2X3-D1201000 | 1 |
| DDT-3X4-D4603000 | 2 |
| DDT-3X6-D5753000 & DDT-4X6-D4603000 | 3 |
| DDT-4X8-D4603000 | 4 |

Efficacité des cartouches et informations générales

| Efficacité | Microns | % |
|-------------------------------|---------|---------|
| Cellulose (MERV 11) | 1 à 3 | 80 à 90 |
| Cellulose Nanofibre (MERV 15) | 1 à 3 | 85 à 95 |
| Polyester avec PTFE (MERV 16) | 1 à 3 | 95 + |
| Media HEPA (MERV 17) | .3 + | 99.97 |

Note: contactez votre représentant pour la sélection appropriée. La surface de filtration par cartouche et le nombre de plis varie selon le modèle.

Information générale concernant les tables d'aspiration

| | | | | | |
|-----------------|------------------|------------------------|-----------------------|----------------------|--|
| Moteurs | TEFC 3500 RPM | Air Comprimé | Min 60 PSI Max 90 PSI | Surfaces disponibles | Acier avec fentes ou fibre de verre perforée |
| Panneaux él. | UL/CSA NEMA 4/12 | SPCM par pulse | 5 à 7 | Finition | Peinture électro-statique |
| Cabinet d'acier | Calibre 11 et 14 | Temp. max. d'opération | 275 F 135 C | Niveau sonore | 68 à 75 Dba |

Safety notes:

Les tables d'aspiration Eurovac ne doivent pas être utilisées pour la capture de gaz ou vapeurs toxiques ou explosifs.

Afin de minimiser les risques de feux ou d'explosions, il est recommandé de vider les tiroirs de récupérations des poussières tous les jours si possible et de vérifier l'état des cartouches de filtration.

Eurovac pourra demander des échantillons de poussières afin de s'assurer de leurs origines si le client ne peut le confirmer. Les tables d'aspiration ne pourront pas être utilisées pour tout autre type de poussières que celles prévues ou mentionnées.

Les tables d'aspiration décrites dans ce pamphlet ne peuvent pas être utilisées pour la captation des poussières d'aluminium ou similaire. Eurovac recommandera un dépoussiéreur à base d'eau pour ce type d'applications.



Eurovac

*Eurovac offre une
gamme complète de
dépollueurs pour
tous les budgets*



SYSTÈMES DE DÉPOUSSIÉRAGE CENTRAL DE HAUTE PERFORMANCE

Filtration supérieure: nous offrons une grande variété de filtres et cartouches afin de rencontrer vos spécifications. Les cartouches avec nettoyage par pulse d'air comprimé sont disponibles en modèle 80/20 cellulose, polyester, avec surface en Teflon et HEPA. Nos dépollueurs avec le principe de secouage automatique offrent également de belles alternatives pour d'autres types de poussières.

Performance accrue: les ventilateurs à pales inclinées et incurvées sont conçues pour obtenir le maximum de débit d'air. Ils sont fabriqués à partir d'acier soudé et émaillé peint pour une protection maximale. Les roues sont disponibles en version anti-étincelles et entraînement direct ou à courroies.



Ingénierie et conception: *Eurovac* offre un département d'ingénierie expérimenté pouvant fournir une conception de système de dépollueurs ainsi que le réseau de conduits nécessaires qui rencontreront vos attentes. Nos connaissances avec les réglementations NFPA, OSHA, ATEX et autres critères rigoureux vous assureront d'un système sécuritaire pour vous et vos employés.

Systèmes clés-en-main disponibles.

DÉPOUSSIÉREUR CENTRAL EUROVAC MODÈLE RCC

- Système modulaire avec capacités de 2500 PCM avec configuration de quatre (4) cartouches jusqu'à 100,000 PCM avec cartouches multiples.
- L'entrée d'air vicié installée sur la trémie inclut un déflecteur qui force les plus grosses particules directement dans les barils de stockage des poussières. Cette caractéristique importante signifie que seulement les petites poussières fines sont aspirées vers les filtres qui sont installés en position verticale.
- Un système de nettoyage des filtres par pulse d'air comprimé est inclus ainsi que des méthodes de stockage des poussières tels des barils, conteneurs ou tonnelets.

DÉPOUSSIÉREUR CENTRAL EUROVAC MODÈLE CFS

- La conception circulaire cyclonique combiné avec soit des sacs filtrants ou des cartouches en font un choix idéal pour une vaste possibilité d'applications et de type de stockage des poussières tels que des barils, conteneurs ou tonnelets.
- Le principe de cyclone intégré améliore la filtration en enlevant 90% des particules grossières avant que les plus fines particules ne soient captées par les filtres à haute efficacité. De plus, la forme arrondie offre une plus grande intégrité structurale que les dépoussiéreurs de forme rectangulaire les rendant ainsi un choix privilégié pour la capture des poussières à niveau élevé de KST (explosives).
- Inclut un système de nettoyage par pulse d'air comprimé.



Les dépoussiéreurs *Eurovac* RCC (Rectangular Cartridge Collector) avec conception modulaire permettent une grande variété d'installations avec des débits d'air élevés.



Les dépoussiéreurs CFS (Cyclonic Filter Separators) de *Eurovac* sont utilisés dans une grande variété d'applications et offre l'avantage de séparation cyclonique qui permet une durée de vie accrue des filtres ou cartouches.



CONDUITS SPIRALÉS ET VOLETS À GUILLOTINES

Eurovac vous offre tous les tuyaux, raccords et accessoires requis pour une installation complète.

DÉPOUSSIÉREUR CENTRAL EUROVAC MODÈLE ABF

- Principalement utilisé dans les petites usines de transformation du bois et dans les manufactures de composites.
- L'unité consiste en un séparateur cyclonique et un ensemble d'après-filtres en formes de sacs. L'avantage du séparateur cyclonique est d'enlever 90% des grosses particules avant que les poussières plus petites ne se rendent aux sacs filtrants et les contaminent trop rapidement.
- Les diamètres de cyclone varient de 12" (300 PCM) à 36" pour une capacité maximale de 4000 PCM.
- Conçus et fabriqués pour être utilisés à l'intérieur. Les cyclones de 18" et moins sont exempts de la norme NFPA en raison de leur volume interne de moins de 8 pieds cube.



Les dépoussiéreurs modèles ABF (After Bag Filtration) de *Eurovac* sont un choix sensé pour les applications requérant un débit d'air moindre par souci budgétaire ou pour éviter de se soumettre aux normes NFPA.

DÉPOUSSIÉREUR CENTRAL EUROVAC MODÈLE MDC

- Conçu pour les applications de soudage, sablage et peut être combinés avec des bras de capture *Eurovac*.
- Disponible en versions de deux (2) cartouches (520 p.c) et quatre (4) cartouches (1040 p.c.).

Inclut:

- Cartouches 80/20 cellulose polyester
- Nettoyage par pulse d'air automatique
- Filtre anti-étincelles lavable
- Option de filtre au charbon ou HEPA



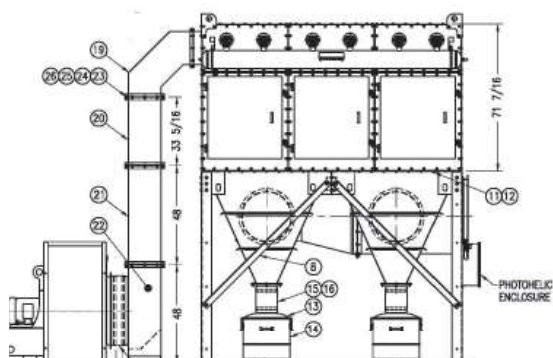
Les dépoussiéreurs *Eurovac* modèle MDC (Modular Dust Collector) prennent peu de place dans l'atelier et sont très simples d'installation. Modèle ci-haut montré avec le ventilateur installé sur le dessus de l'unité et conduits de raccordement.

EUROVAC

OPTIONS:

| | | | |
|---|---|--|---|
|  |  |  |  |
| Pare-étincelles | Membrane d'explosion | Valve rotative | Filtres HEPA |
|  |  |  |  |
| Contrôles et panneaux | Valves de fermeture | Bride de filtres | Indicateur de niveau |
|  |  |  |  |
| Volet anti-retour | Lecteurs de pression | Détection d'étincelles | Suppresseur de flammes |
|  |  |  |  |
| Plate-forme et échelles | Silencieux | Systèmes de gicleurs | Stockage des poussières |

SYSTÈMES APPLIQUÉS



APPLICATIONS:

- Extraction de fumée et de poussières
- Tables de coupage au plasma ou laser
- Usines de composites
- Usines de transformation du bois
- Pharmaceutique
- Salles fermées de sablage
- Soudage par robotisation
- Fonderies



ZEDCO
S O L U T I O N S

EUROVAC

OVERHEAD AIR CLEANERS



Eurovac Overhead Air Cleaners are ideal options for secondary source capture of particulate that may have escaped the primary source capture method such as vacuum MIG guns or fume arms.

- Available in either 2HP or 5HP
- Excellent two-stage filtration with four (4) aluminum mesh pre-filters to capture sparks and steel chips followed by four (4) secondary cartridge filters
- Available with optional final automatic pulse jet cleaning
- Constructed in 8-gauge to 14-gauge heavy duty steel

Effective Capture of:



Dust



Fumes



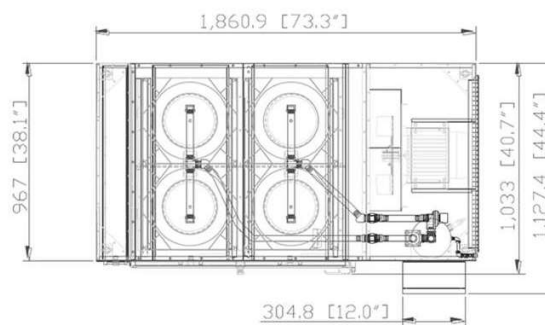
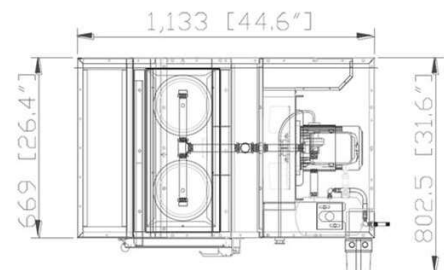
Airborne Pollutants

Technical Data:

| Model No. | AIO-02F- N0400000 | AIO-05F- N0400000 |
|------------------|----------------------|----------------------|
| Horse Power | 2HP | 5HP |
| Voltage | 208,240,460, 575 | |
| Power | 3 Phase 60 Hz* | |
| Airflow (max.) | 1100 CFM | 2340 CFM |
| Sound Level @ 5' | 71 dB(A) | 76 dB(A) |
| Filter Area | 645 ft ² | |
| Weight | 750 lbs. | 1152 lbs. |
| Height | 32" | 44" |
| Width | 45" | 76" |
| Depth | 25" | 49" |

*single phase available upon request

2HP Model



5HP Model

Compressed air requirement: 90psi